



다빈치 핵심역량 전달

성공적인 대학생들의 첫 걸음



다빈치학습혁신원 데이터기반교육혁신센터

Da Vinci Institute of Learning Innovation

Center for Data-based Education Innovation and Reform

차 례

01

다빈치 핵심역량 진단 소개

02

다빈치 핵심역량 진단 참여 안내

03

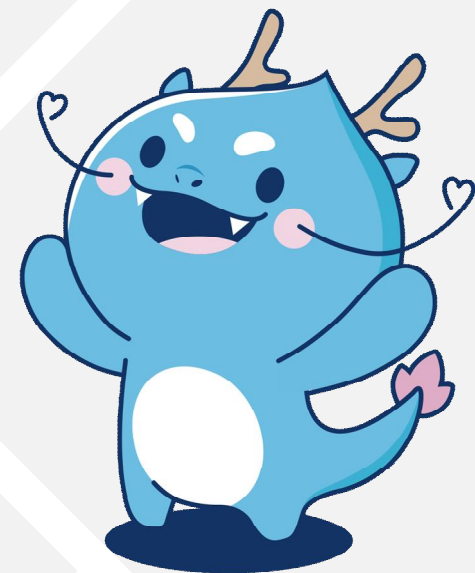
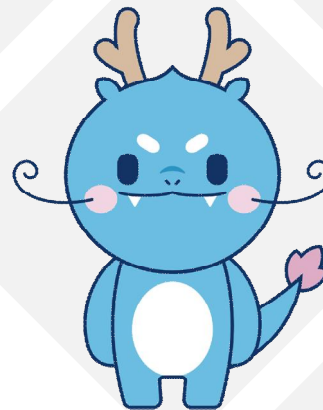
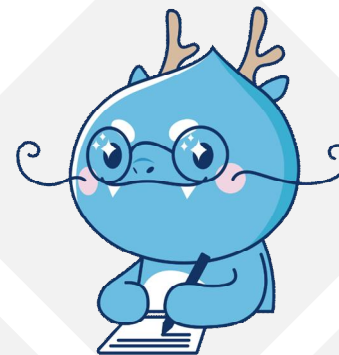
다빈치 핵심역량 진단 결과 확인

04

다빈치 핵심역량 진단 활용

다빈치 핵심역량 진단 소개

다빈치 핵심역량 진단 알아보기



다빈치 핵심역량이란?

다빈치형 창의 인재

우리대학의 인재상은 “인류사회에 기여하는 창의 인재”입니다.
창의성, 융합 사고력, 다중잠재력과 더불어 문화적 상상력 기반의
예술적 감수성을 지닌 인재를 양성하고자 합니다.

다빈치 핵심역량

다빈치형 창의 인재가 갖추어야 할 역량으로,
“문화적 상상력”(1C)를 기반으로 소통, 도전, 신뢰, 융합, 창의(5C)
으로 구성된 1C+5C 역량입니다.



다빈치 핵심역량진단 이란?

다빈치 핵심역량 수준을 확인하기 위한 진단 도구이며, 총 60문항으로 구성되어 있습니다.

도전 역량(12문항)

매사에 긍정적이고 적극적인 태도로 스스로 탐구하고 학습하며 도전적인 목표를 실현하고 새로운 상황과 실패를 두려워하지 않고 미래 변화를 선도할 수 있는 역량입니다.

창의 역량(12문항)

창의적인 사고와 문제의식으로 독창적이고 새로우며 유용한 아이디어와 산출물을 만들어 개인의 발전을 이루고 나아가 사회에 공헌하는 능력입니다.

소통 역량(12문항)

효과적인 의사소통 지식과 적절한 의사소통 기술을 가지고 타인의 의견을 경청하고 합의를 통해 상대방을 설득하여 상황에 따른 자신의 목적을 성취할 수 있는 역량입니다.

신뢰 역량(12문항)

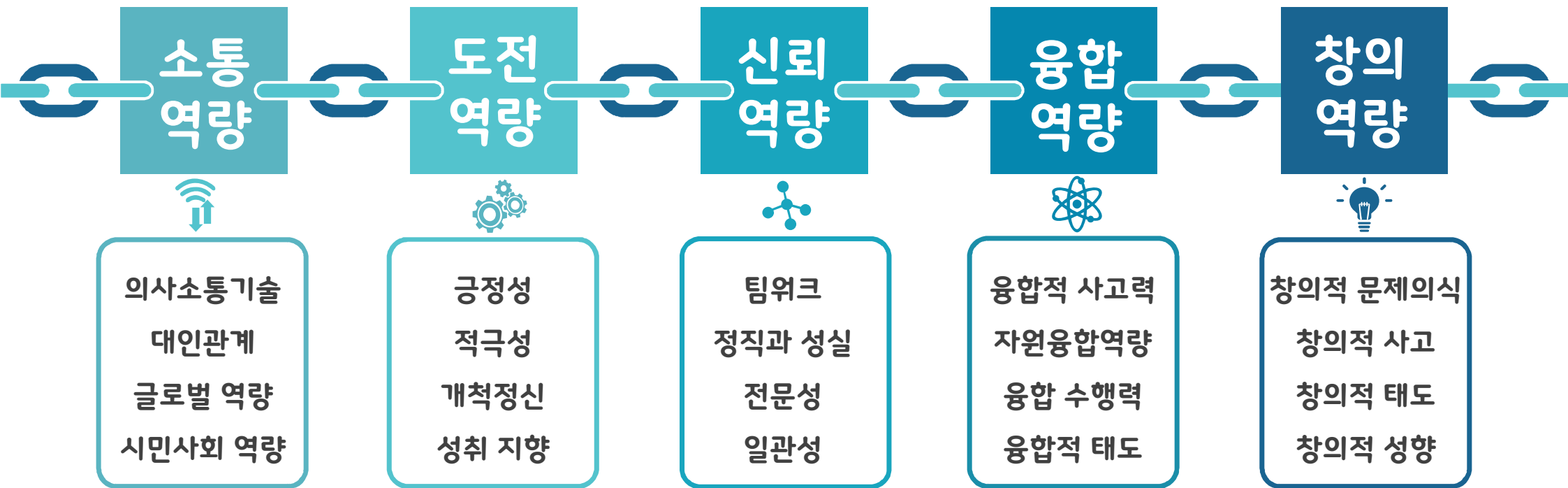
자신의 분야에 대한 전문성과 더불어 투명하고 일관성 있는 경향을 보이며 상대방을 배려하고 존중하는 윤리적 태도로 서로 믿고 의지할 수 있는 효과적 협업 관계와 환경을 구축할 수 있는 역량입니다.

융합 역량(12문항)

여러 학문 경계를 넘나드는 포용력과 통합력으로 다양한 가치를 창출하여 학문과 사회 공동체 전반에 확산시킬 수 있는 역량입니다.

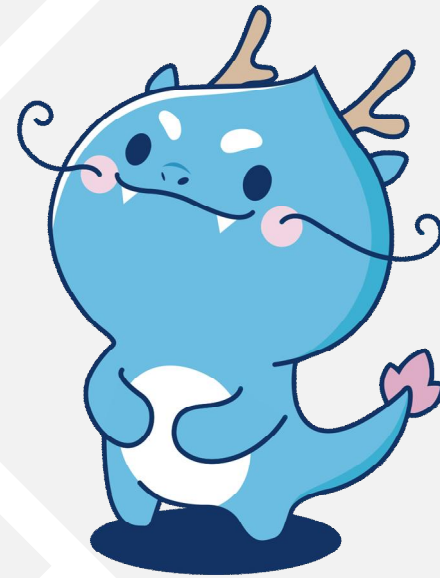
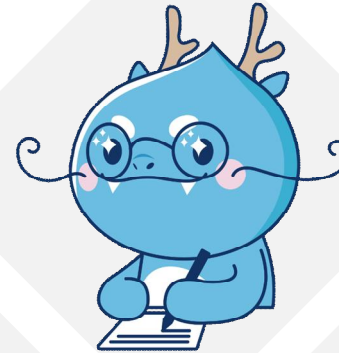
다빈치 핵심역량진단 이란?

다빈치 핵심역량 진단은 5개의 핵심역량과, 각 4개의 하위 역량으로 구성되어 있습니다.



다빈치 핵심역량 진단 참여 안내

다빈치 핵심역량 진단 참여하기



다빈치 핵심역량진단 참여 방법

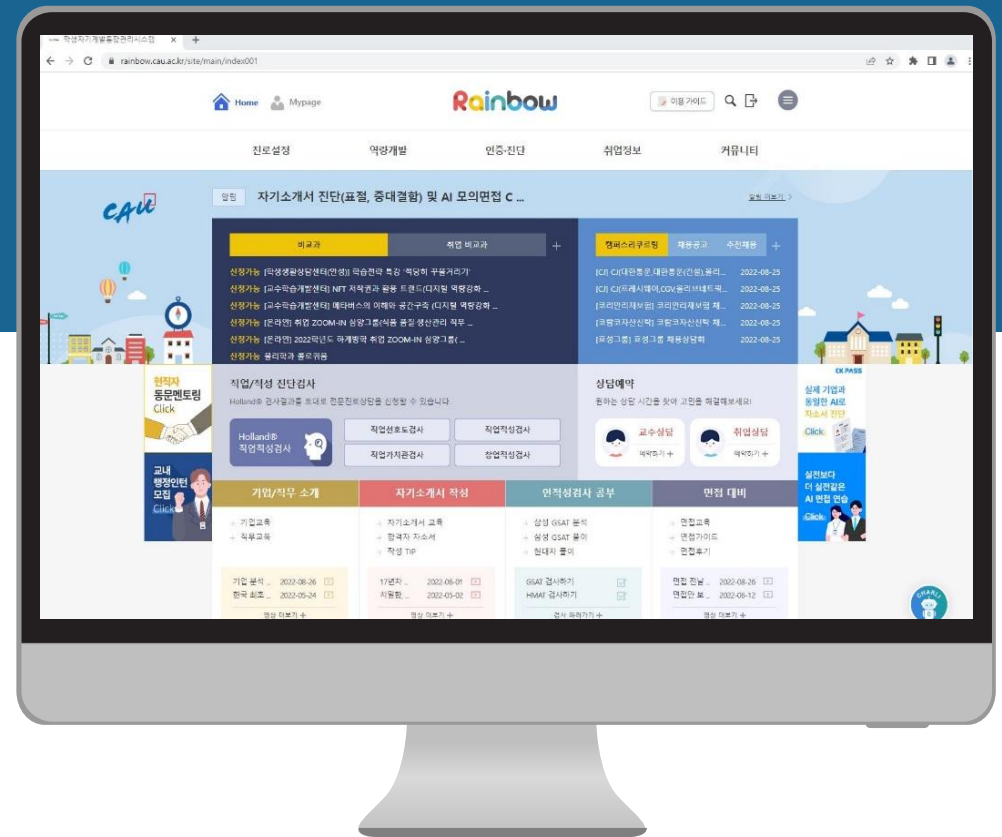
레인보우 시스템

접속 > 로그인

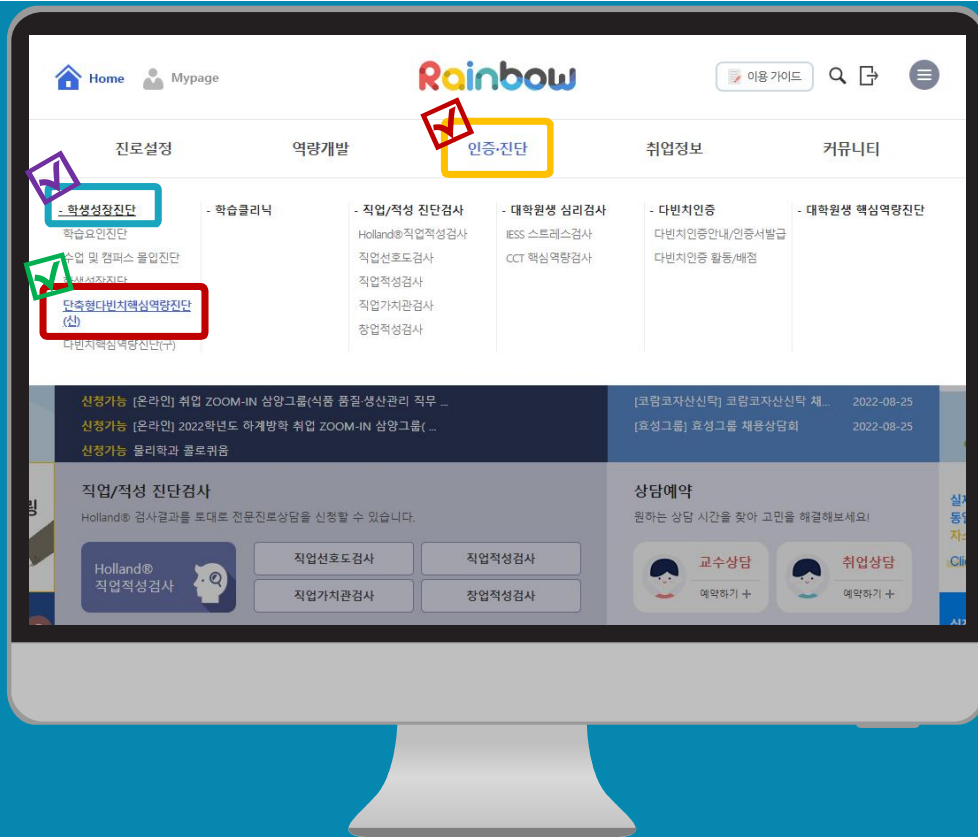
<http://rainbow.cau.ac.kr>



- ❖ 중앙대학교 포탈 접속
(<https://mportal.cau.ac.kr>)
→ 로그인 → 주요 사이트
→ 레인보우 시스템 이동
- ❖ 레인보우 시스템 바로 접속
→ 로그인(포탈 ID동일)



다빈치 핵심역량진단 참여 방법



레인보우 시스템 메인 화면

인증·진단

학생성장진단

다빈치 핵심역량진단

- ❖ 레인보우 시스템 홈 화면에서 인증 진단 을 클릭 🔍
- 학생 성장 진단 클릭 🔍
- 단축형 다빈치 핵심역량진단(신) 클릭 🔍

- 다빈치 핵심역량진단은 한 학기에 1번씩 참여 가능합니다. (1학기 3~8월 / 2학기 9~2월)
- 2022학년도 2학기부터는 기존의 100문항을 60문항으로 단축한 진단으로 운영합니다

다빈치 핵심역량진단 참여 방법

개인정보 동의 페이지

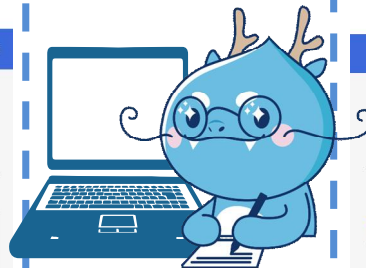


개인정보 항목	수집·이용 목적	이용·보유 기간
성명, 소속(대학 및 학과), 학번, 성별, 연락처(휴대전화번호), 진단 결과	핵심역량 실태 진단 및 교내 교과·비교과 프로그램 개선을 위한 조사연구	5년



개인정보 수집·이용 및 제3자 제공 동의

진단 참여를 위한 개인정보 수집 이용 동의 및 이벤트 참여를 위한 개인정보 제3자 동의입니다.



진단 페이지



소통역량	전혀 그렇지 않다	그렇지 않다	보통이다	그렇다	매우 그렇다
1. 상대방의 이야기에서 객관적인 사실과 주관적인 사실을 구분하여 이해한다.	<input type="radio"/>	<input type="radio"/>	<input type="radio"/>	<input type="radio"/>	<input type="radio"/>
2. 나의 감정과 느낌을 수월하게 언어로 표현한다.	<input type="radio"/>	<input type="radio"/>	<input type="radio"/>	<input type="radio"/>	<input type="radio"/>
3. 모르는 단어와 표현이 나오면 내용과 맥락에 비추어 해당 의미를 파악한다.	<input type="radio"/>	<input type="radio"/>	<input type="radio"/>	<input type="radio"/>	<input type="radio"/>



다빈치 핵심역량진단 응답 화면

문항을 읽고 자신의 실제 인식 및 행동 기준에 가장 부합되는 정도를 선택합니다. (소요시간 약 5~7분)

다빈치 핵심역량진단 모바일 참여 방법



레인보우 시스템 로그인

아이디

비밀번호

로그인

☒ 자동 로그인

개인정보처리방침

■ Rainbow 시스템을 이용하기 위해서는 중앙대학교 통합ID가 필요합니다.

■ 통합ID발급 및 아이디/비밀번호 찾기는 중앙대학교 홈페이지 (<https://mportal.cau.ac.kr>)를 이용하여 주시기 바랍니다.

PC버전

©2015 CHUNG-ANG UNIVERSITY. All rights reserved.



인증·진단 > 다빈치 핵심역량진단

Main MY

진로설정

역량개발

인증·진단 >

취업정보

커뮤니티

학생성장진단

학습요인진단

수업 및 캠퍼스 몰입진단

학생성장진단

단축형다빈치핵심역량진단(신)

다빈치핵심역량진단(구)

학습클리닉

학습클리닉

직업/적성 진단검사

Holland® 직업적성검사

직업선호도 검사

직업적성검사

직업가치관검사

창업적성검사

PC버전

CHARLY

COPYRIGHT(C) CHUNG-ANG UNIVERSITY. ALL RIGHT RESERVED



진단 참여 페이지

< 단축형다빈치핵심역량진단(신) >

단축형 다빈치 핵심역량진단

단축형 다빈치 핵심역량은 소통역량, 도전역량, 신리역량, 융합역량, 창의역량의 총 5개의 진단 항목으로 이루어져 있으며, 기존의 다빈치 핵심역량 진단의 100문항을 60문항으로 단축한 진단입니다.

시간은 약 5~7분 가량 소요되며, 진단 중 임시 저장을 하지 않고 종료 시 자동 저장이 되지 않으니 반드시 종료 전 저장을 해주시길 바랍니다.

1분 단위로 자동 임시저장됩니다.

1. 상대방의 이야기에서 객관적인 사실과 주관적인 사실을 구분하여 이해한다.

☐ 전혀 그렇지 않다. ☐ 그렇지 않다.

☐ 보통이다. ☐ 그렇다.

☐ 매우 그렇다.

2. 나의 감정과 느낌을 수월하게 언어로 표현한다.

☐ 전혀 그렇지 않다. ☐ 그렇지 않다.

☐ 보통이다. ☐ 그렇다.

☐ 매우 그렇다.

3. 모르는 단어와 표현이 나오면 내용과 맥락에 비추어 해당 의미를 파악한다.

☐ 전혀 그렇지 않다. ☐ 그렇지 않다.

☐ 보통이다. ☐ 그렇다.

☐ 매우 그렇다.

4. 주변 사람들의 요구나 관심을 파악해 그들과 좋은 관계를 유지하려

PC버전

CHARLY



검사 이력 확인

< 단축형다빈치핵심역량진단(신) >

검사하기 검사이력

단축형 다빈치 핵심역량진단에 응해 주셔서 감사 드립니다.

매 학기 진단에 참여하여 재학 기간 중 변화되는 모습을 살펴 보세요.

감사합니다.

데이터기반교육혁신센터

결과확인

PC버전

COPYRIGHT(C) CHUNG-ANG UNIVERSITY. ALL RIGHT RESERVED

CHARLY

다빈치 핵심역량 진단 결과 확인

다빈치 핵심역량 진단 결과 보기



다빈치 핵심역량 진단 결과 보기

레인보우 시스템 메인
→ Mypage

레인보우 시스템 메인 화면에서
마이 페이지로 들어가면 참여한
내역을 확인 할 수 있습니다.

하단 중앙에 위치한 진단현황에서
다빈치 핵심역량 결과를
클릭해주세요.

Home Mypage Rainbow

나의진로 역량개발현황 상담현황 포트폴리오 취업정보

보유마일리지 4000 M 나의 봉사활동 63 시간

커리어방향 설정 비교과 참여현황 나의 인증현황

* AI추천 : 졸업생의 빅데이터를 기반으로 인공지능이 추천한 정보입니다.

나를 위한 추천

비교과 교과

2022 안성캠퍼스 CAU 직무연구회 (취업스터디)
#문제해결 능력
전체학년 대상 | 2022.03.23~2023.01.01

[예술대학 학생 대상] 2022학년도 1학기 예술대학 역량강화장학금 장학생 접수 선발(6.1-7.5)
#주진/실행력 #전략적 기획
전체학년 대상 | 2022.03.22~2022.07.05

친구들은 뭐하지?
우리 학과 친구들은 어떤 진로를 선택하고, 어떤 수업을 들을까?

나의 활동 및 역량을 바탕으로 보는 나는 뭐할까?
나에게 적합한 직무는? 사회전통 유형별 가능성

소통역량 도전역량 신의역량 융합역량 창의역량

상담 현황 → 진단현황

[교수] 2020-12-11(금) 김중왕 상담완료
[교수] 2020-10-27(화) 김중왕 상담완료
[교수] 2020-06-12(금) 김중왕 상담완료

다빈치 역량 결과 →
직업/적성 진단 결과 →

나의 포트폴리오 →
나의 포트폴리오! 쉽게 만들어 보세요~

이력서 자기소개서 포트폴리오

다빈치 핵심역량진단 결과 화면

인쇄하기 : 진단결과를 인쇄 또는 PDF로 저장하여 확인할 수 있습니다.



응시자 정보 : 참여자 정보가 표시됩니다.

단축형 다빈치 핵심역량진단

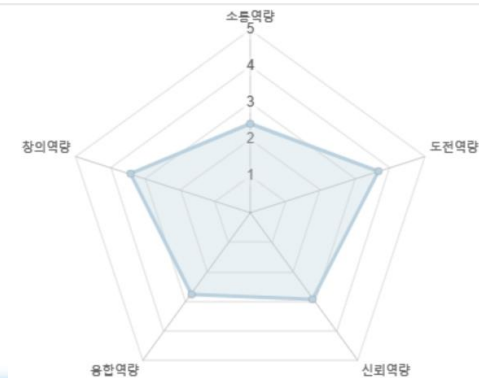


응시자 정보

단과대학	학과	학번	성명	최종응시일자	출력일자
사범대학	교육학과	20210000	김푸양	2022-07-04	

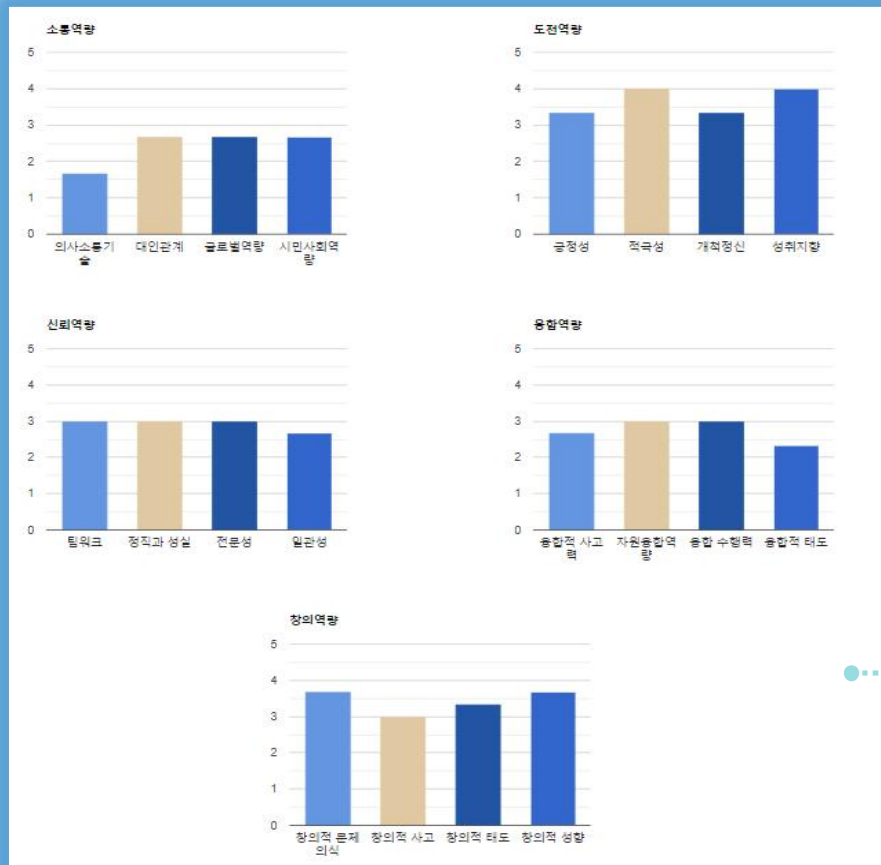
종합 결과 : 핵심역량 5개영역의 점수를 한눈에 볼 수 있도록 오각형 그래프로 표시됩니다.

종합결과



❖ 다빈치 핵심역량진단은 1점부터 5점 사이의 결과 점수가 나오게 됩니다.

다빈치 핵심역량진단 결과 화면



상세 결과

핵심역량			하위역량		
핵심역량명	평균점수	정의	하위역량명	평균점수	정의
소통역량	2.42점	효과적 의사소통 관련 지식과 적절한 의사소통 기술을 가지고 타인의 의견을 경청하고 합의를 통해 상대방을 설득하여 상황에 따른 자신의 목적을 성취할 수 있는 역량	의사소통기술	1.67점	의사소통의 기술들을 전략적으로 사용하여 타인의 생각을 올바르게 파악하고, 자신이 의도 하는 바를 제대로 전달하는 역량
			대인관계	2.67점	타인과의 긍정적인 관계를 수립하고 유지할 수 있는 역량
			글로벌역량	2.67점	글로벌 마인드와 국제적 소양을 기반으로 글로벌 환경을 이해하고 선도할 수 있는 역량
			시민사회역량	2.67점	자신이 속한 환경, 사회, 조직의 일원으로서 필요한 내용을 이해하고 마땅히 해야 할 역할을 찾아 수행하는 역량

다빈치 핵심역량 진단 상세 결과 화면



❖ 5대 핵심역량과 각 하위 역량의 취득 점수가 막대 그래프로 표시됩니다

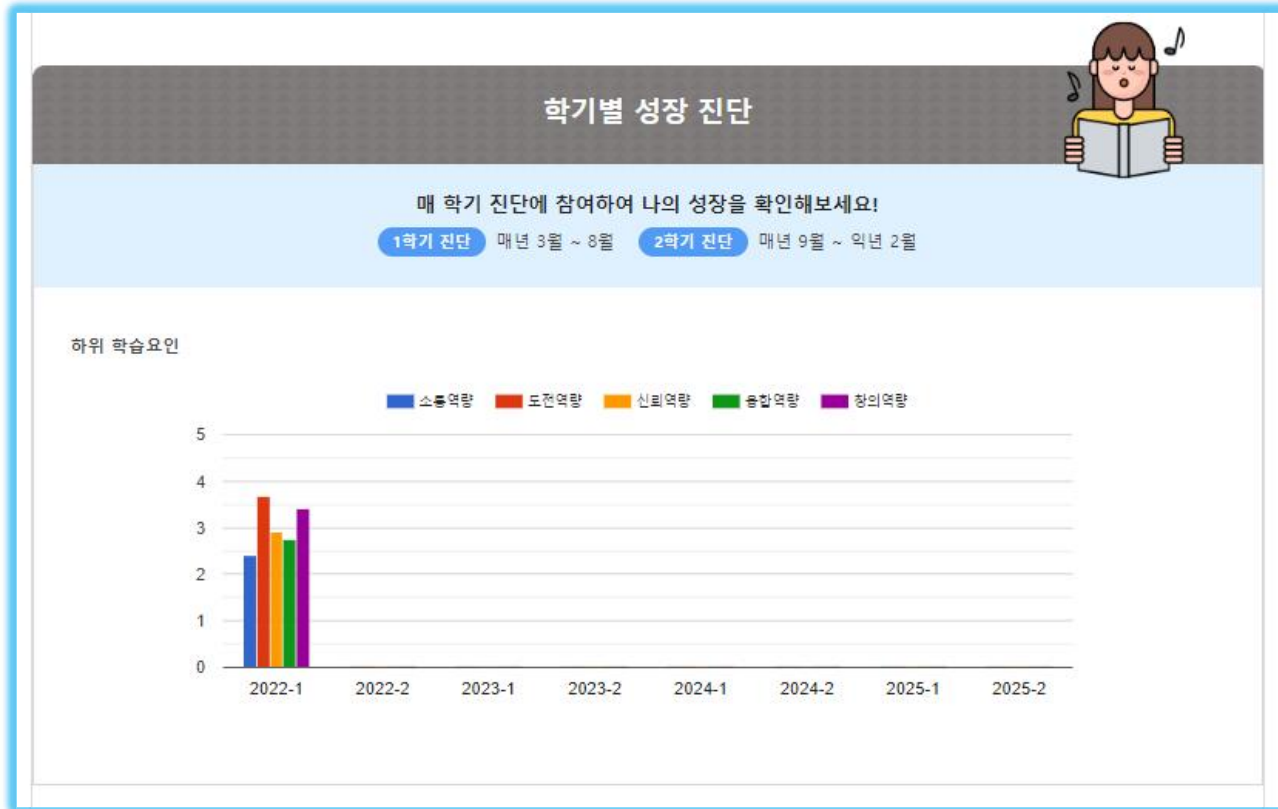
❖ 5대 핵심역량과 각 하위 역량의 정의와 취득한 점수가 표로 제시됩니다

다빈치 핵심역량 진단 활용

다빈치 핵심역량 진단 결과 활용하기



다빈치 핵심역량진단 활용 방법



학기별 진단 변화 확인

- ❖ 학기별 핵심역량진단 취득 점수 그래프입니다. 핵심역량의 변화를 한눈에 확인할 수 있습니다.
- ❖ 개인의 핵심역량 개발을 위한 포트폴리오로 활용해 보세요. 강점은 더욱 발전시키고 약점은 보완할 수 있는 계획을 수립하고, 목표 달성을 확인하는 지표가 됩니다.



다빈치 핵심역량진단 활용 방법

전공교과			
역량	과목명	구분	학점
도전	도시관리론	전공	3학점
도전	부동산투자론	전공	3학점
도전	통계학	전공기초	3학점

❖ 전공 교과 추천

낮게 나타난 두 역량에 매칭되어 있는 전공 과목들이 추천 목록으로 제시됩니다.

교양			
역량	과목명	구분	학점
도전	VARIABLE TOPICS IN KOREAN CULTURE	교양	3학점
도전	건강한여성	교양	2학점
도전	구기스포츠	교양	1학점

❖ 교양 과목 추천

해당 역량에 매칭된 교양 과목들의 목록이 제시됩니다. 역량을 발전시킬 수 있는 다양한 교양 강좌를 수강해보세요.

전공
추천

비교과
추천

교양
추천

❖ 추천 강좌 안내 (전공, 교양, 비교과)



다빈치 핵심역량 진단 결과, 점수가 낮게 나타난 두 핵심역량을 향상시키는 데 도움이 될 수 있는 과목들을 추천합니다. 수강신청 시 참고해 보세요.



추천강좌



“김푸앙” 님의 핵심역량 함양을 위해, 진단 결과 평균 점수 값이 낮은 두개의 역량에 대한 과목/프로그램을 아래와 같이 추천합니다.

❖ 비교과 프로그램 추천

해당 역량에 매칭된 비교과 프로그램이 개설되면 추천 목록에 갱신됩니다.

비교과			
역량	프로그램명	담당 부서명 (연락처)	운영시기
도전	2019~1학기 인사담당자 및 산업별 취업특강 모집공고(우리은행,SK텔레콤, 롯데그룹, 삼성화재) -캠퍼스리쿠르팅 연계형 심화교육	취업지원1팀	2019-03-06 ~ 2019-03-15
신회	[교직]2019-1학기 교원자격증 취득을 위한 응급처치 및 심폐소생술 실습 신청(교원양성과정 안전교육)	사범대학 교육대학원·글로벌인적자원 개발대학원 교직원	2019-03-23 ~ 2019-06-24

다빈치 핵심역량진단 활용 방법

역량개발 → 비교과프로그램
역량개발의 비교과프로그램 탭으로
들어갑니다.

비교과 프로그램 선택
키워드 검색에서 해당되는 다빈치
역량을 설정할 수 있습니다.

비교과 프로그램 신청 하기

❖ 레인보우 시스템에서
매 학기마다 상시 개설되는
비교과 프로그램을 수강할 수
있습니다.

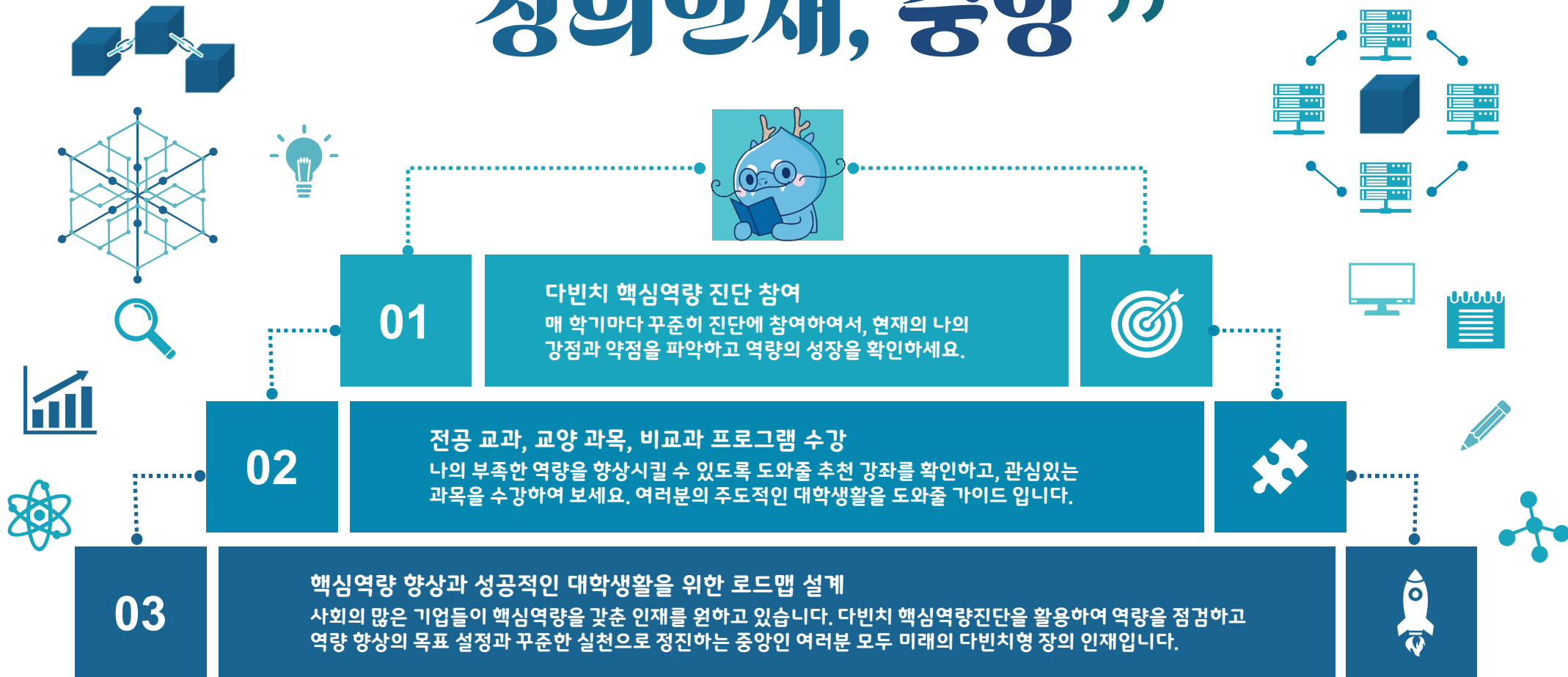
The screenshot shows the Rainbow system main page. The top navigation bar includes 'Home', 'Mypage', and the 'Rainbow' logo. Below the navigation bar, there are tabs for '진로설정', '역량개발', '인증·진단', '취업정보', and '커뮤니티'. The '역량개발' tab is selected, and the '비교과프로그램' (Comparison Program) sub-tab is active. The main content area displays a list of programs with columns for 'No.', 'Program Name', 'Application Period', 'Duration', 'Related Competency', 'Application Status', and 'Status'. Two programs are listed: one for '2338 [교육실습]202' and another for '2337 [온라인] 2022 계 자소서&취'.

레인보우 시스템 메인 화면
레인보우 시스템에 접속하여
로그인 합니다.

그 외 선택 기능
학습 체계, 프로그램 유형 등 선택
가능

❖ 재학생의 성공적인
대학생활을 돕기 위해 개설된
다양한 비교과 프로그램에
참여하여 핵심 역량을
향상시키고 풍성한 대학생활
경험을 쌓으세요.

“인류사회에 기여하는 창의인재, 중앙”



다빈치학습혁신원 데이터기반교육혁신센터는
310관 B209호에 위치하고 있습니다.

운영시간 : 오전 9시 ~ 오후 6시

문의전화 : 02) 820~6247

이메일 : database@cau.ac.kr

홈페이지 : <http://datacenter.cau.ac.kr>

